

Panel radiante alta temperatura HTN

Descripción general:

Elegante panel radiante de alta temperatura por infrarrojos especialmente indicado como calefacción para terrazas en hostelería y estancias con techos altos, ambientes fríos de uso esporádico o sitios públicos. Emite el calor al instante de forma radiante por infrarrojos dentro del área de foco y supone un significativo ahorro eléctrico en comparación con calefactores halógenos.

Este panel radiante eléctrico está disponible con 1000 Vatios o 1500 Vatios, altura montaje recomendada a 250 centímetros de altura. La lámina calefactora alcanza una temperatura entre 340° y 350° Celsius.

Aplicaciones de uso:

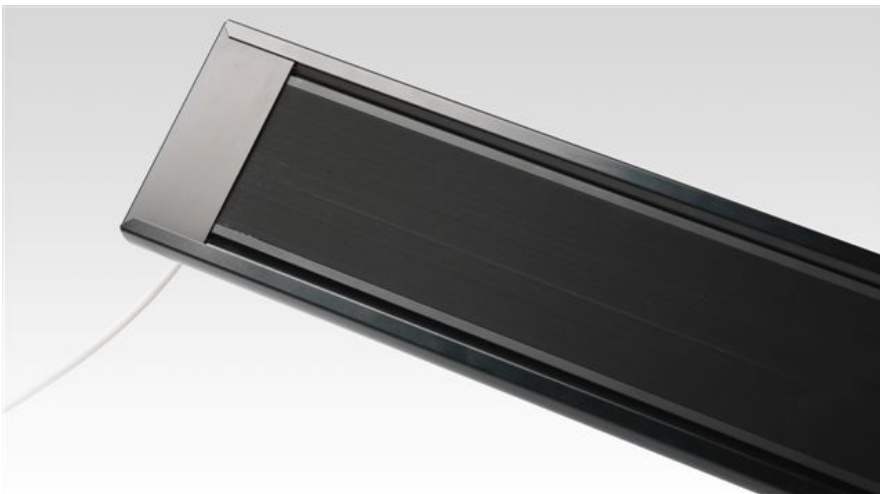
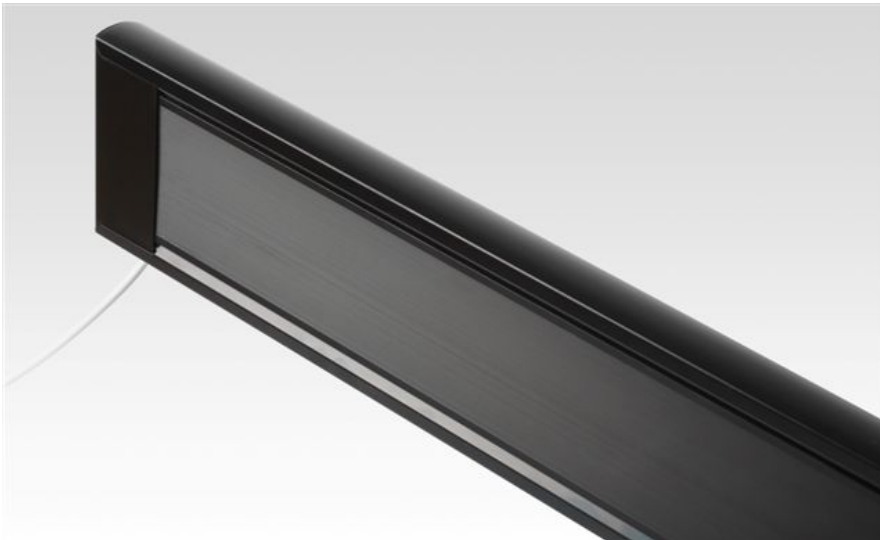
- Especialmente como calefacción para terrazas en la hostelería, terrazas, carpas.
- Como calefacción industrial radiante en naves, almacenes, talleres, agricultura, iglesias.
- Como panel radiante eléctrico en aulas, auditorios, exposiciones, ferias y para cualquier local alto que requiere ser calentado de forma rápida y eficiente.

Tecnología y funcionamiento:

El elemento calefactor está formado por una lámina de aluminio que posee un tratamiento de superficie especial electroquímico llamado **Silicating**. Tecnología patentada que garantiza una emisión radiante con valores absolutamente excepcionales y sin competencia, acercándose a la emisión teórica del llamado 'cuerpo negro'.

Accesorios disponibles:

El panel radiante HTN se suministra con soportes fijos incluidos en el embalaje y permiten el montaje en techo o pared y con inclinación deseada. Para solicitar un conjunto de soportes colgantes por favor contactar.



Descripción corta: Panel radiante eléctrico de alta temperatura por infrarrojos, diseñado especialmente como calefacción para terrazas en hostelería y gastronomía apto para uso en interiores y exteriores.

Relacionado con: calefaccion industrial, calefaccion terrazas, panel radiante de alta temperatura, panel radiante electrico, panel radiante industrial, calefaccion terrazas hosteleria